

# TIMBLADS

MÅLERI SEDAN 1933



## Specialister på trapphusrenovering

Vi ger nytt liv åt gamla entréer och trapphus  
och skapar attraktiva och välkomnande miljöer.

Läs mer om några aktuella projekt



# Timblads erbjuder kunskap, kvalitet och kapacitet

Timblads Måleri är Stockholms ledande måleriföretag med en verksamhet som stäcker sig från nyproduktion till renoveringsmålning av äldre fastigheter, villor, radhus och lägenheter.

Med 150 professionella målare täcker vi alla typer av uppdrag. Alla specialister inom sitt område. Här kan du läsa mer om några aktuella projekt.

"Ett imponerande arbete, in i minsta detalj"

*Frida Broström, Heimdalsgatan 5, Vasastan*



"Vi är supernöjda, både med resultatet och samarbetet med Timblads, berättar Frida. Från en dyster känsla av gammal sjukhusmiljö har vi nu fått ett ljust och vackert trapphus som speglar övriga delar i fastigheten. Den ljusa "Carraramarmorn", den mörka bården, belysningen och övriga detaljer ger oss som bor här ett trapphus som vi verkligen trivs med."

**Fastigheten på Heimdalsgatan 5** i Vasastan är en vacker och välbevarad byggnad uppförd i början på 1900-talet. Här ryms 11 lägenheter på fyra våningsplan.



**TIMBLADS**  
MÅLERI SEDAN 1933

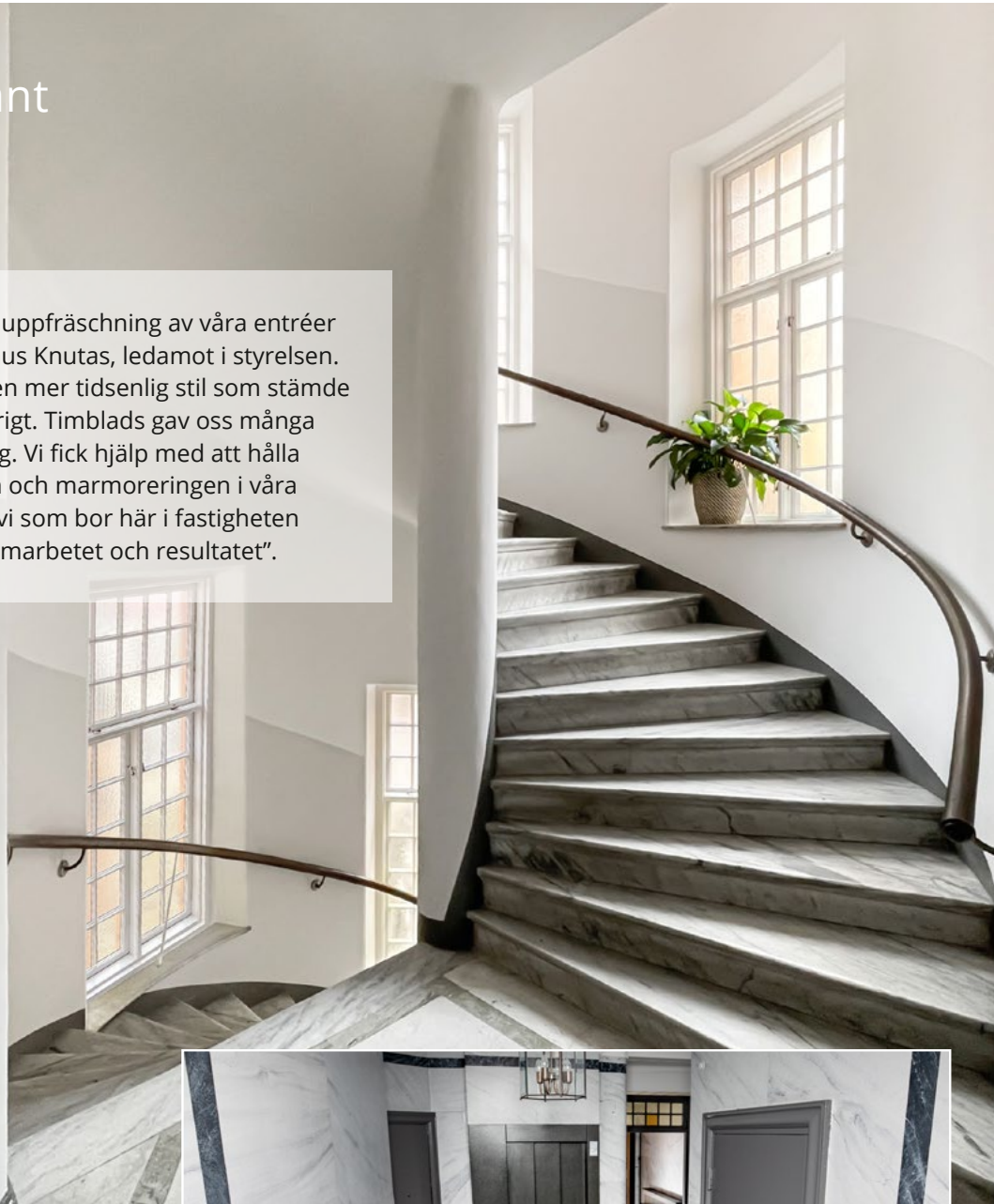
# Vi återskapar glansen från förr

Vi erbjuder en unik kunskap och kompetens när det gäller att skapa vackra och attraktiva miljöer. Entréer, trapphus, gamla slitna fönster, dörrar och väggar får nytt liv. Med känsla och respekt, spännande färgval och kreativa idéer hittar vi de rätta lösningarna för varje sammanhang.

”Snyggt och elegant  
i perfekt balans”

*Magnus Knutas, Brf Morkullan*

”Det var dags för en ordentlig uppfräschning av våra entréer och trapphus”, berättar Magnus Knutas, ledamot i styrelsen. ”Vår grundtanke var att hitta en mer tidsenlig stil som stämde överens med fastigheten i övrigt. Timblads gav oss många bra tips och alternativa förslag. Vi fick hjälp med att hålla ihop alla kulörer i trapphusen och marmoreringen i våra entréer kändes helt rätt. Alla vi som bor här i fastigheten är väldigt nöjda, både med samarbetet och resultatet”.



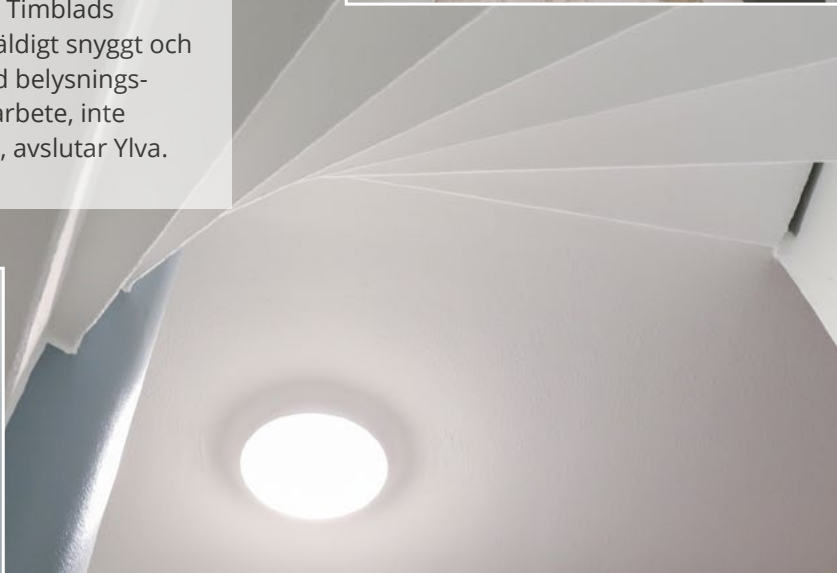
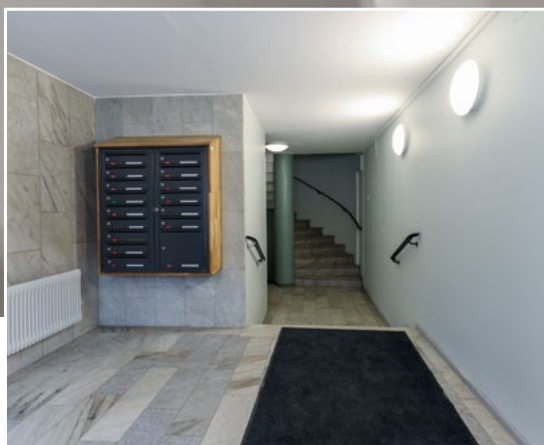
**Brf Morkullan på Birger Jarls gatan** i Stockholm består av ett gatuhus och ett gårdshus. Fastigheten omfattar 24 lägenheter i fem plan uppfört 1905. Entréer och trapphus har nu genomgått en omfattande förvandling.



## "Vi är väldigt nöjda"

Ylva Engström, Brf Dragonen

"Våra trapphus och entréer började kännas både trista och slitna, berättar Ylva Engström, som var styrelsemedlem under den här perioden. Vi gjorde en noggrann beskrivning över vad vi ville göra och tog in tre offerter. Timblads erbjöd oss lägsta pris och skötte det hela väldigt snyggt och smidigt hela vägen och hjälpte även till med belysningsarbeten. Vi är väldigt nöjda med Timblads arbete, inte minst våra källargolv blev suveränt snygga", avslutar Ylva.



Brf Dragonen i hörnet Armfeltsgatan och Sandelsgatan på nedre Gärdet i Stockholm omfattar två huskroppar med totalt 140 lägenheter och uppfördes av HSB under tidigt 60-tal.

## Timblads Måleri – återskapar och nyskapar

Vår verksamhet bygger på kvalitet, erfarenhet och service. Oavsett om det handlar om nyproduktion eller renoveringsmålning har vi resurserna och den kompetens som krävs för ett lyckat resultat. Vår referenslista är lång. Under åren har vi utfört uppdrag från de ledande bygg- och fastighetsbolagen i landet. Stora och krävande projekt. Åtskilliga är de fastigheter i Stockholm som återfått sin ursprungliga lyster med hjälp av dekormålning, ådring, marmorering etc.

På vår hemsida hittar du referenser i allt från nyproduktion och bostadsrättsföreningar till villor, radhus och lägenheter.

**Kontakta oss så kan vi tillsammans se vad som kan göras i er fastighet.**

Timblads erbjuder professionell hjälp hela vägen. Kontakta oss för kostnadsförslag, färgrådgivning och konsultation. Läs mer på: [www.timblad.se](http://www.timblad.se)



**TIMBLADS**  
MÅLERI SEDAN 1933